

PHỤ LỤC II-A

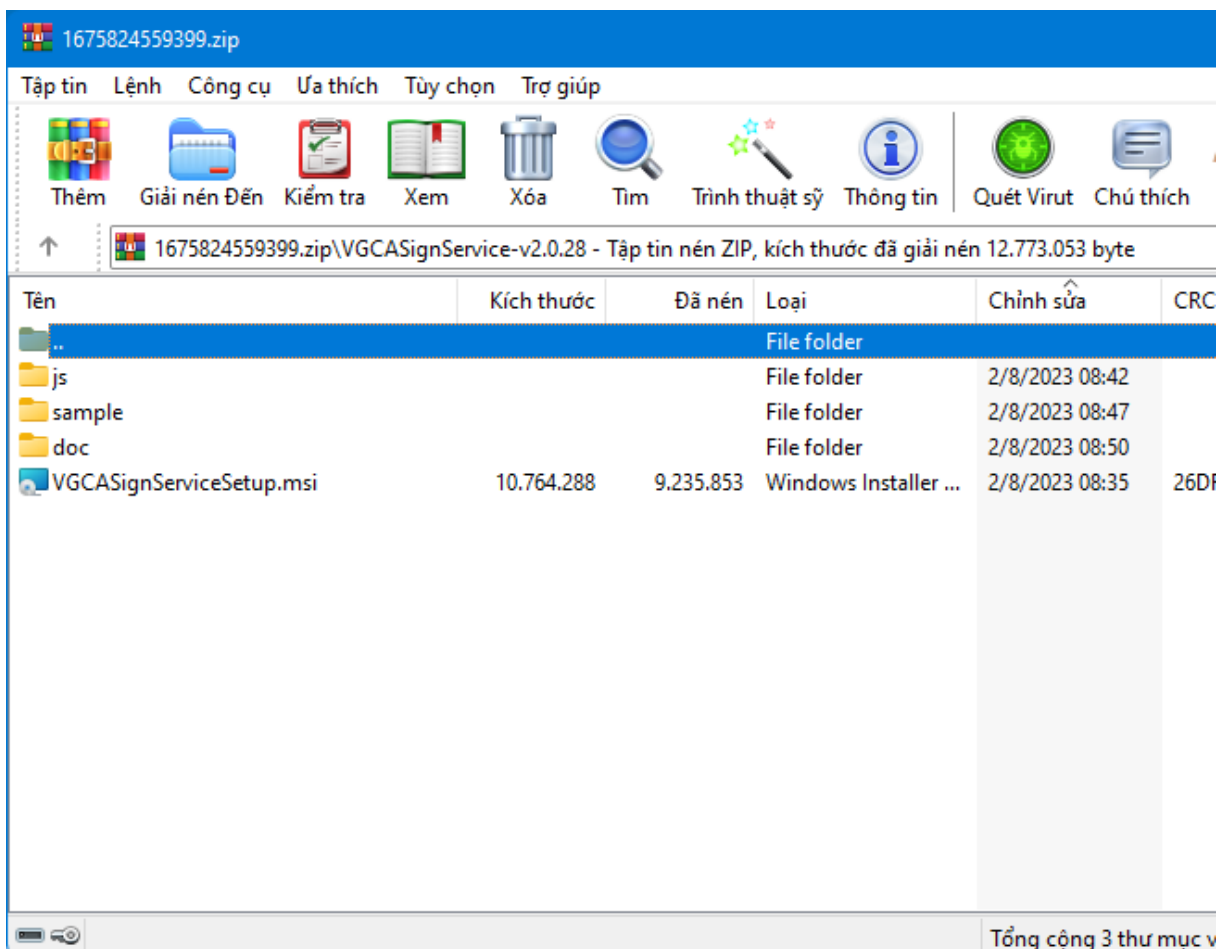
Hướng dẫn cài đặt, cấu hình Công cụ tích hợp ký số trên phần mềm QLVB

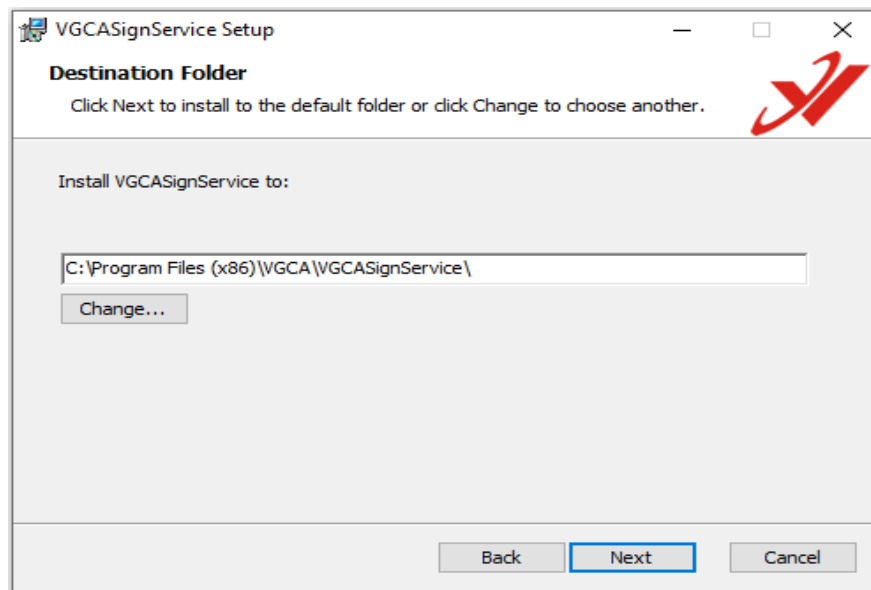
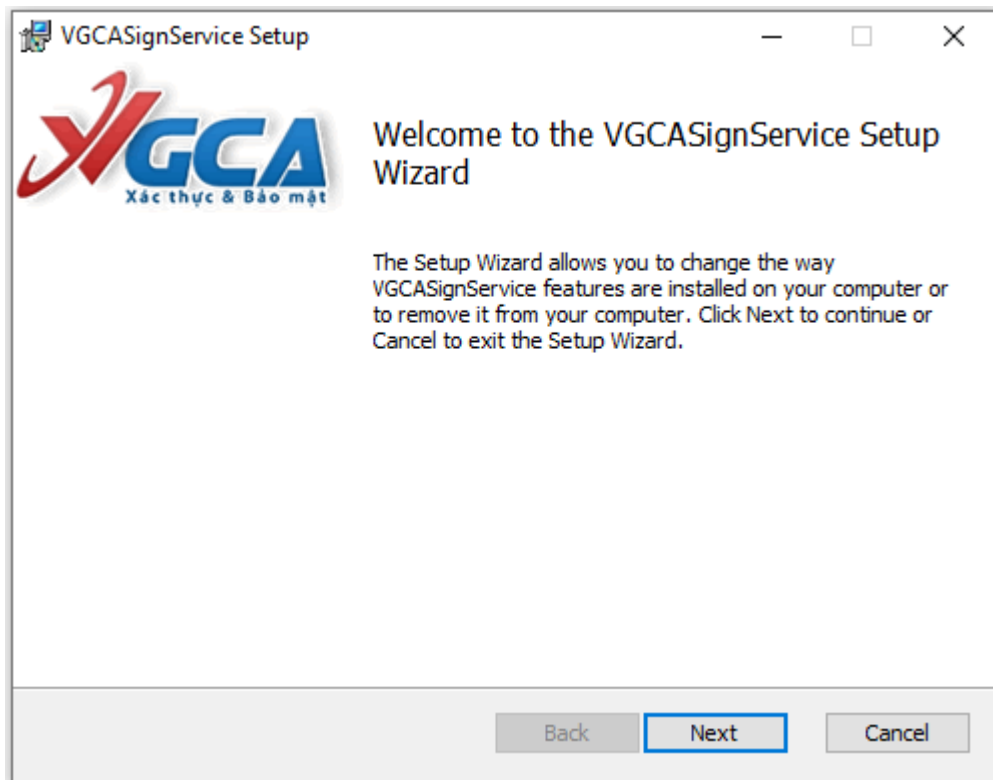
1. Địa chỉ tải công cụ

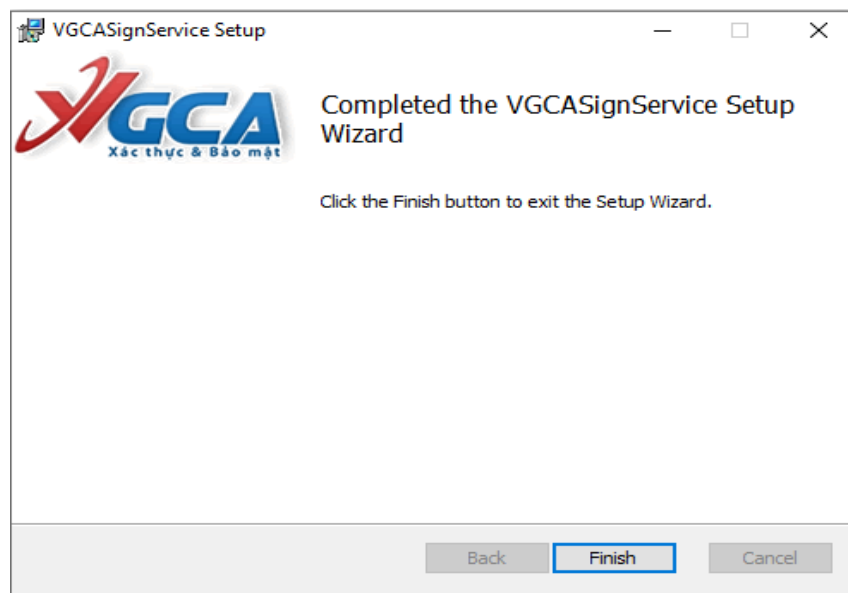
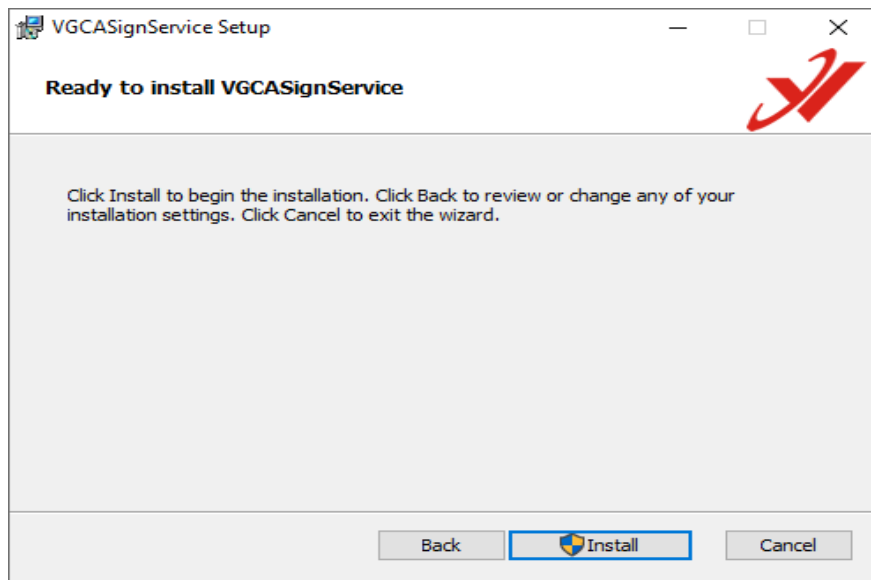
Tải Công cụ tích hợp mới nhất được đăng tải trên trên trang <http://ca.gov.vn/tai-phan-mem>

2. Cài đặt phần mềm ký số và cấu hình dịch vụ chứng thực

a. Cài đặt:

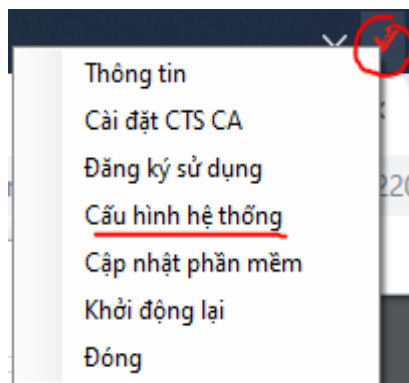






b. Cấu hình dịch vụ chứng thực

- Chuột phải vào biểu tượng, chọn Cấu hình hệ thống



- Tại tab Dịch vụ chứng thực, cấu hình như hình dưới

[BAN CƠ YẾU CHÍNH PHỦ]

CẤU HÌNH HỆ THỐNG

Dịch vụ chứng thực **Hiện thị chữ ký trên PDF** Đăng ký sử dụng

Sử dụng dịch vụ cấp dấu thời gian (TSA)

Máy chủ dịch vụ cấp dấu thời gian (TSA)

Địa chỉ:

Sử dụng dịch vụ kiểm tra chứng thư số trực tuyến

Dịch vụ kiểm tra chứng thư số trực tuyến

Cho phép kiểm tra chứng thư số người ký qua OCSP

Đường dẫn danh sách chứng thư bị thu hồi (CRLs): [Thêm](#) [Xóa](#)

4. Cấu hình mẫu chữ ký

4.1. Cấu hình cho lãnh đạo ký số phê duyệt công văn (tại máy lãnh đạo)

- Mở form cấu hình Hiện thị chữ ký trên PDF
- Chọn Tạo mẫu mới...

Dịch vụ chứng thực **Hiện thị chữ ký trên PDF** Đăng ký sử dụng

QUẢN LÝ MẪU CHỮ KÝ:

- Nhập tên mẫu lãnh đạo ký phê duyệt (Ví dụ: Giám đốc - Nguyễn Đức Tĩnh)
- Chọn loại chữ ký: Mẫu chữ ký cá nhân

- Chọn hiện thị chữ ký: Hình ảnh
- Chọn ảnh chữ ký của lãnh đạo, định dạng .png: Bấm chuột phải vào hình ảnh chữ ký và chọn “Thay ảnh khác” (cách tạo hình ảnh xem tại Phụ lục I-A)
- Nhập độ rộng và độ cao của ảnh: **Nên để các kích thước (120-90) (120-100) tùy theo hình ảnh chữ ký**
- Thông tin người ký: Nhập tên lãnh đạo ký số công văn để tự động tìm kiếm vị trí chữ ký.
- Các thông tin khác không cần thay đổi
- Bấm Lưu để tạo và lưu mẫu.

[UBND TỈNH SƠN LA]

CẤU HÌNH HỆ THỐNG

Dịch vụ chứng thực | Hiện thị chữ ký trên PDF | Đăng ký sử dụng

QUẢN LÝ MẪU CHỮ KÝ: Tạo mẫu mới...

Tên mẫu: Nguyễn Đức Tĩnh | Loại chữ ký: Mẫu chữ ký cá nhân

Hiện thị chữ ký

Hình ảnh & thông tin

Hình ảnh

Thông tin

Nhấn thông tin | Email | Cơ quan | Thời gian ký

Vị trí & Kích thước chữ ký mặc định

Trang đầu | Vị trí: Góc trên bên trái | Cỡ chữ: 0

Hoặc trang: 1 | Độ rộng: 120 | Độ cao: 90

Thông tin người ký

Họ và tên: (Sử dụng để xác định vị trí ký)

Mẫu chữ ký mặc định | Xóa mẫu

Lưu | Đóng

4.2. Cấu hình cho văn thư ký số phát hành công văn (tại máy của Văn thư)

a) Tạo mẫu số công văn đi:

- + Nhập tên mẫu (Ví dụ: Số công văn đi)
- + Loại chữ ký: Mẫu số công văn đi
- + Hiện thị chữ ký: Thông tin
- + Cỡ chữ: 13

[UBND TỈNH SƠN LA] ×

CẤU HÌNH HỆ THỐNG

Dịch vụ chứng thực | **Hiện thị chữ ký trên PDF** | Đăng ký sử dụng

QUẢN LÝ MẪU CHỮ KÝ: Tạo mẫu mới...

Tên mẫu: Loại chữ ký: Mẫu số công văn đi

Hiện thị chữ ký

Hình ảnh & thông tin

Hình ảnh

Thông tin

123

Nhận thông tin Email Cơ quan Thời gian ký

Vị trí & Kích thước chữ ký mặc định

Trang đầu Vị trí: Góc trên bên trái Cỡ chữ:

Hoặc trang: Độ rộng: Độ cao:

Thông tin người ký

Họ và tên: *(Sử dụng để xác định vị trí ký)*

Mẫu chữ ký mặc định Xóa mẫu

Lưu Đóng

b) Tạo mẫu ngày công văn đi

- + Nhập tên mẫu (Ví dụ: Ngày công văn đi)
- + Loại chữ ký: Mẫu ngày công văn đi
- + Hiện thị chữ ký: Thông tin
- + Cỡ chữ : 13

[BAN CƠ YẾU CHÍNH PHỦ]

CẤU HÌNH HỆ THỐNG

Dịch vụ chứng thực: **Hiện thị chữ ký trên PDF** Đăng ký sử dụng

QUẢN LÝ MẪU CHỮ KÝ: Ngày công văn đi

Tên mẫu: Ngày công văn đi Loại chữ ký: Mẫu ngày công văn đi

Hiện thị chữ ký

Hình ảnh & thông tin

Hình ảnh

Thông tin

Nhận thông tin Email Cơ quan Thời gian ký

Vị trí & Kích thước chữ ký mặc định

Trang đầu: Trang đầu Vị trí: Góc trên bên trái Cỡ chữ: 13

Hoặc trang: 1 Độ rộng: 100 Độ cao: 50

Thông tin người ký

Họ và tên: (Sử dụng để xác định vị trí ký)

Mẫu chữ ký mặc định

c) Tạo mẫu dấu tổ chức tương ứng với lãnh đạo ký số công văn

CHÚ Ý: Tạo số lượng mẫu dấu tổ chức theo số lượng lãnh đạo tại cơ quan

- + Tên mẫu (Ví dụ: Dấu cơ quan – Giám đốc)
- + Loại chữ ký: Mẫu chữ ký tổ chức
- + Hiện thị: Hình ảnh
- + Thay ảnh dấu của đơn vị (chuột phải hình ảnh – chọn ảnh khác)
- + Độ cao bằng độ cao của ảnh: **nên để từ 100 đến 105**
- + Độ rộng bằng độ rộng của ảnh: **nên để từ 140 đến 160**
- + Thông tin người ký: Nhập tên lãnh đạo ký số công văn để tự động tìm kiếm vị trí chữ ký. => Lưu

[UBND TỈNH SƠN LA] ×

CẤU HÌNH HỆ THỐNG

Dịch vụ chứng thực | Hiện thị chữ ký trên PDF | Đăng ký sử dụng

QUẢN LÝ MẪU CHỮ KÝ: Dấu cơ quan - Giám đốc

Tên mẫu: Dấu cơ quan - Giám đốc | Loại chữ ký: Mẫu chữ ký tổ chức

Hiện thị chữ ký

Hình ảnh & thông tin

Hình ảnh

Thông tin

Nhấn thông tin | Email | Cơ quan | Thời gian ký

Vị trí & Kích thước chữ ký mặc định

Trang đầu | Vị trí: Góc trên bên trái | Cỡ chữ: 8

Hoặc trang: 1 | Độ rộng: 140 | Độ cao: 105

Thông tin người ký

Họ và tên: Nguyễn Đức Tỉnh (Sử dụng để xác định vị trí ký)

Mẫu chữ ký mặc định | Xóa mẫu

Lưu | Đóng

**** Tạo thêm mẫu dấu và cấu hình theo các bước trên cho các Lãnh đạo khác.**

Hoàn thành cài đặt, cấu hình